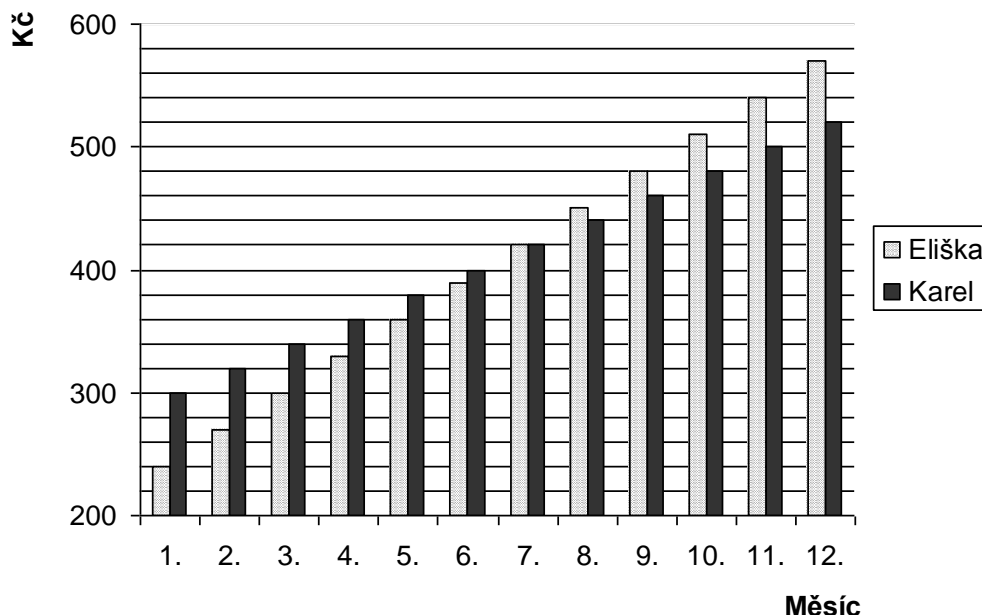


Jméno:

**PL 28 – práce s daty**

Eliška s Karlem si každý měsíc spoří určitou částku peněz. Diagram znázorňuje úspory obou sourozenců za poslední kalendářní rok.



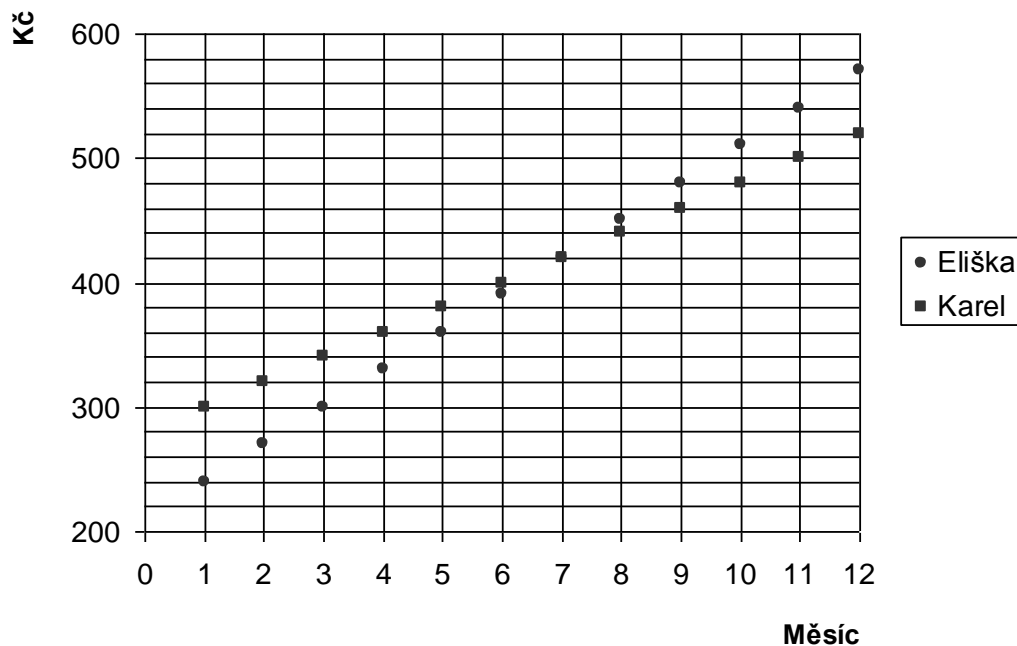
**Z diagramu zjisti následující informace.**

1. Kolik korun znázorňuje jeden dílek v diagramu?
2. Kolik korun měsíčně spoří Eliška?
3. Kolik korun měsíčně spoří Karel?
4. Ve kterém měsíci měla Eliška s Karlem naspořenou stejnou částku? Kolik korun to bylo?
5. O kolik korun měla Eliška naspořeno v prosinci více než Karel?
6. Od kterého měsíce měl Karel naspořeno méně než Eliška?

**Rozhodni, zda tvrzení je správné, či nikoli. Správnou variantu zakřížkuj.**

V listopadu měla Eliška o 40 Kč více než Karel.	ANO	NE
Na začátku roku měl Karel o 60 Kč méně než Eliška.	ANO	NE
Karel měl v říjnu naspořenou stejnou částku jako Eliška v září.	ANO	NE
Eliška měla v září o 120 Kč více než v květnu.	ANO	NE
V srpnu měli sourozenci dohromady našetřeno celkem 1 000 Kč.	ANO	NE
V říjnu měl Karel naspořeno dvakrát více korun než Eliška v lednu.	ANO	NE

**Bodový graf opět znázorňuje úspory sourozenců za poslední kalendářní rok.**



1. Modrou pastelkou spoj body, které znázorňují Karlovy měsíční naspořené částky, a červenou pastelkou spoj Eliščinu body, které vyznačují její naspořené částky.
2. Kterému z nich rostly úspory rychleji?
3. Co znázorňuje bod, ve kterém se obě přímky protínají?
4. V prosinci koupila Eliška vánoční dárky za 250 Kč a Karel za 280 Kč. Kolik korun zůstalo každému z nich?

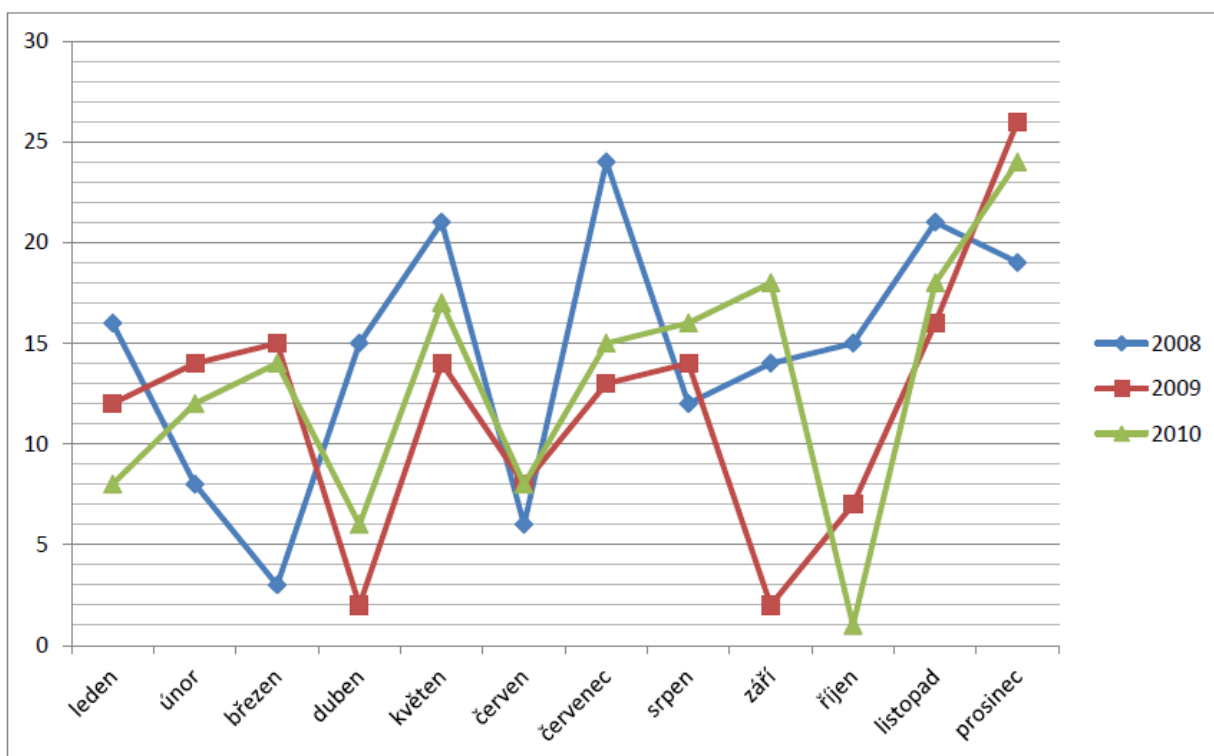
Eliška .....

Karel .....

5. Do grafu ke 12. měsíci nyní vyznač částky peněz, které zůstaly dětem po zakoupení vánočních dáreků. Nezapomeň použít správnou značku pro Elišku a správnou pro Karla.

Následující diagram znázorňuje, kolik v hračkářství prodali panenek určitého typu. Údaje z grafu zapiš do tabulky.

	2008	2009	2010
leden			
únor			
březen			
duben			
květen			
červen			
červenec			
srpen			
září			
říjen			
listopad			
prosinec			



1. Kolik panenek prodali v roce 2008, 2009, 2010?

**rok 2008:**

**rok 2009:**

**rok 2010:**

2. Ve kterém roce se prodalo panenek nejvíce a kdy nejméně?

**nejvíce:**

**nejméně:**

3. Ve kterém měsíci se prodávaly panenky nejvíce? Kolik se jich v tomto měsíci prodalo celkem za uvedené tři roky?

**měsíc:**

**prodej v tomto měsíci za 3 roky:**

4. Kolik panenek prodali průměrně v roce 2008, 2009, 2010?

**průměr 2008:**

**průměr 2009:**

**průměr 2010:**